

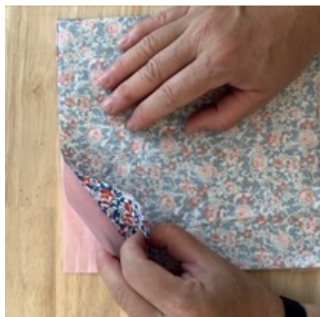
# Kit Masque Barrière

Les Bobines Créatives pour :

Papa Pique et Maman Coud

- 1 coupon tissu (dessus masque) 20 x 20 cm en popeline ou crétonne 100 % coton
  - 2 coupons (tissus intérieur et dessous masque) 20 x 20 cm en popeline ou crétonne 100 % coton
  - 2 morceaux élastique coupés à 35 cm (pour maintien derrière la tête) ou à couper à 20 cm (pour maintien derrière les oreilles) voir photos finales
- Pour masque enfant 6-10 ans (masque déconseillé au moins de 6 ans) : tissus à recouper à 17.5 X 17.5 cm, élastiques à couper à 33 cm au à 19 cm selon montage

PPMC



1

Superposer les 3 morceaux de tissu :

- dessous
- intérieur
- puis morceau du dessus du masque, si c'est un imprimé face envers visible.

2

Assembler les 3 couches en piquant à la machine (ou à la main) en haut et en bas (si l'imprimé a un motif, attention à le positionner dans le bon sens). Faire un point d'arrêt (ou un noeud si cousu main) au début et à la fin de chaque couture.



3

Retourner les tissus entre l'imprimé et la doublure intérieure, puis repasser

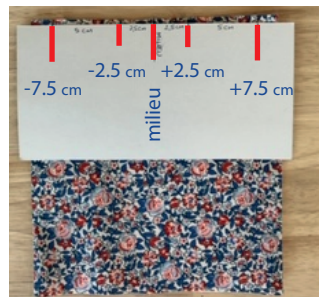


4

Marquer au crayon des repères pour les plis sur les 2 côtés du masque :

- noter le milieu, puis tracer 2 repères de chaque côté, à 2.5 cm puis à 7.5 cm du milieu.

Pour masque enfant, repères à 2.2 cm, et à 6.6 du milieu



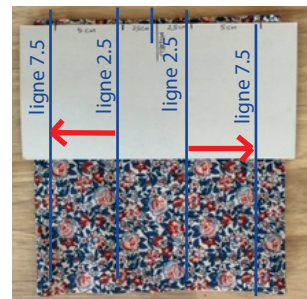
# Kit Masque Barrière

Les Bobines Créatives pour :

Papa Pique et Maman Coud

- Le masque barrière que vous allez fabriquer permet de compléter les gestes barrières, mais il n'exonère absolument pas l'utilisateur de l'application des gestes barrières qui sont essentiels (consignes sanitaires : <https://www.gouvernement.fr/info-coronavirus>)**
- Le masque barrière est destiné au grand public (aux personnes saines et asymptomatiques) et n'est pas destiné à être utilisé par les personnels soignants.**
- Avant la 1ère utilisation, et entre chaque utilisation, laver le masque en machine à 60 °C, et bien faire sécher. Le masque ne doit pas être porté plus de 3 heures en continu.**

PPMC



5

Amener la ligne qui rejoint les 2 repères de 2.5 de chaque côté du tissu sur la ligne des 2 repères de 7.5 et bien marquer les plis au fer chaud (ils se rejoignent à l'envers sur le milieu du masque)

Pour masque enfant, repères à 2.2 cm, et à 6.6 du milieu

6

Coudre les 2 côtés :

- En insérant les élastiques (à rentrer d'1 cm), en haut et en bas avec point d'arrêt (coupés à 20 cm et cousus du même côté du masque si masque maintenu derrière les oreilles, soit conservé à 35 cm et cousus côtés opposés du masque, en haut puis en bas si choix maintien derrière la tête)

**élastiques : 19 cm ou 33 cm pour le masque enfant**

- Et coudre tout le long du masque sur le côté, pour maintenir le gros pli formé. Faire 2 piqures (un aller puis un retour sur toute la longueur du côté) pour assurer une bonne adhésion latérale du masque

7

Le masque est terminé.

Si votre machine le permet, vous pouvez faire une finition sur les côtés avec un point zig-zag (ou peut-être fait à la main)



- A gauche, le masque avec 2 élastiques coupés à 35 cm (ou 33 cm) pour maintien derrière la tête
- A droite, le masque avec 2 élastiques coupés à 20 cm (ou 19 cm) pour maintien derrière les oreilles)
- Si l'élastique est trop grand, le raccourcir avec une couture ou avec un noeud

